

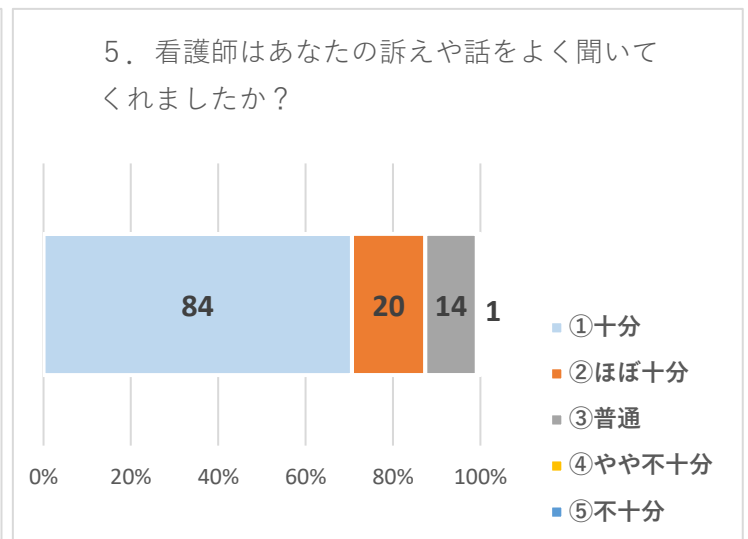
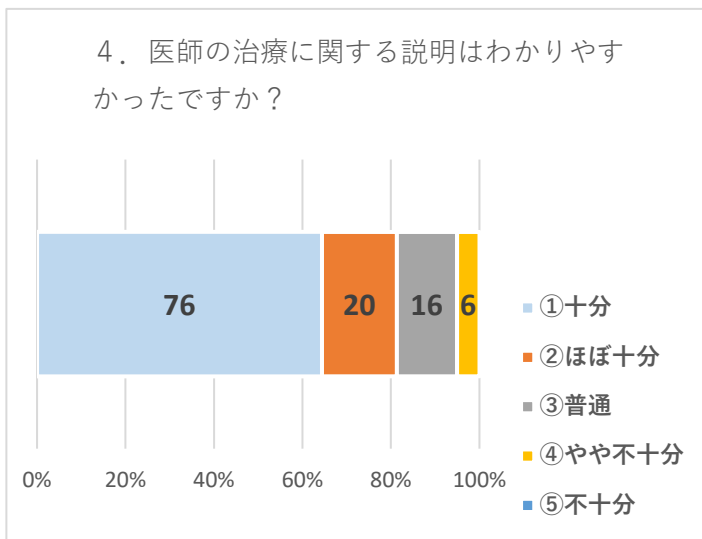
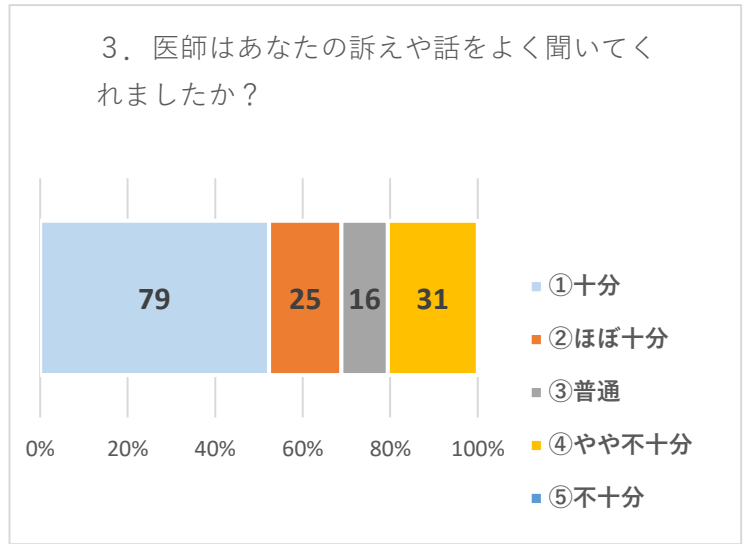
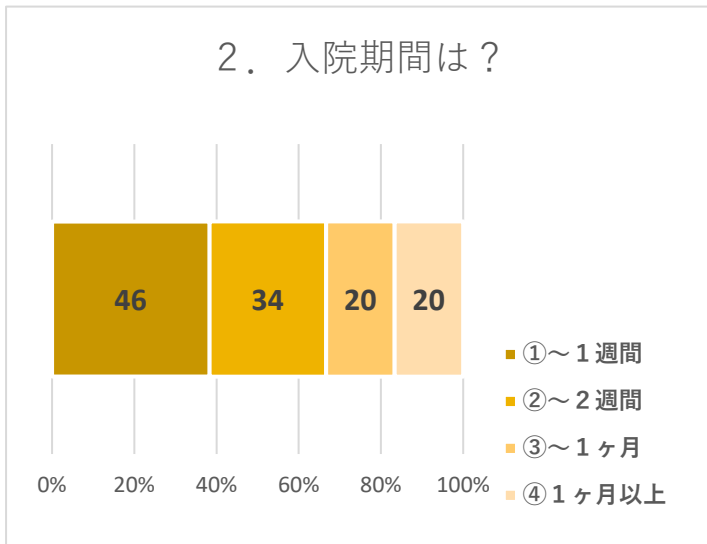
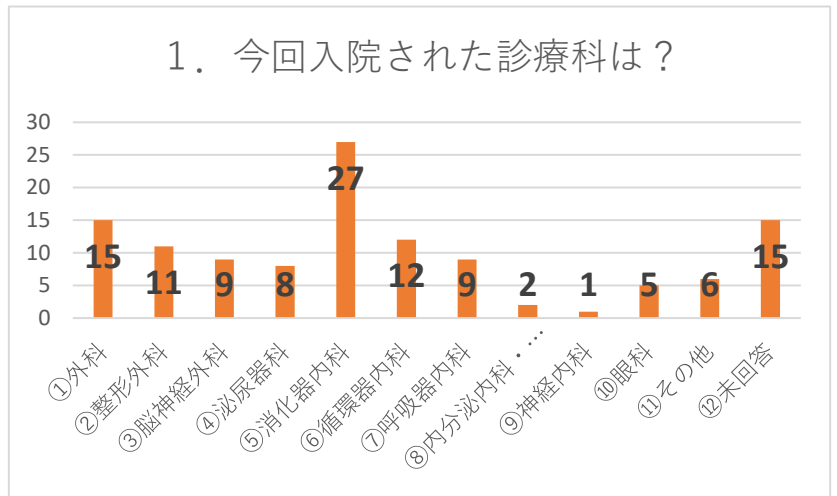
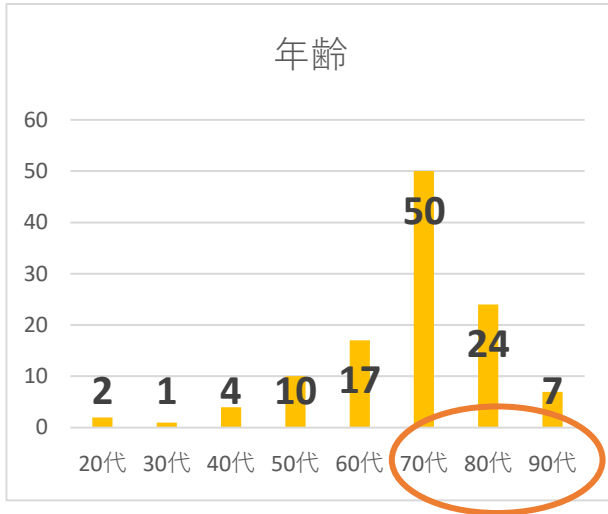
【2023年度入院患者満足度アンケート調査結果】

期間：2023年11月1日～開始

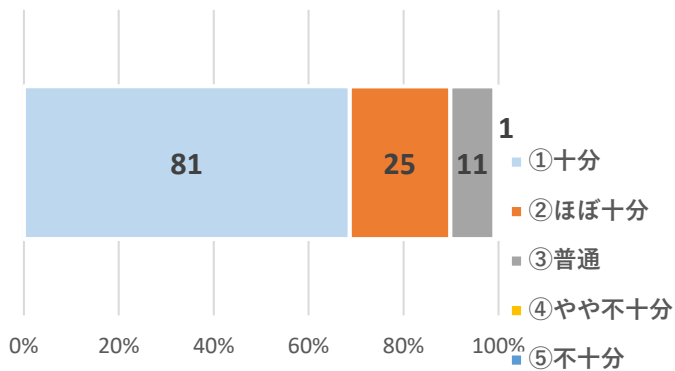
対症者：一般急性期、地域包括ケア病棟入院患者

回収人数：120名

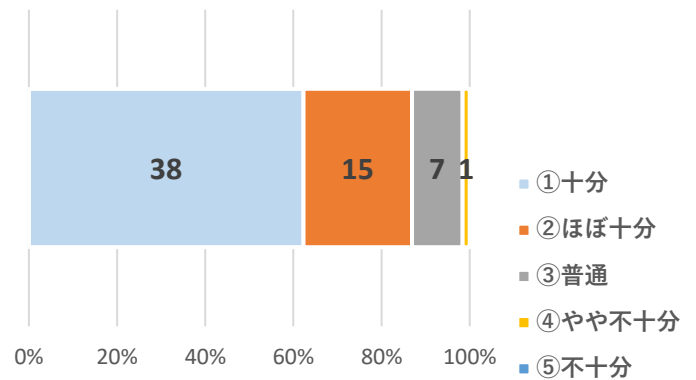
2024年2月 サービス委員会



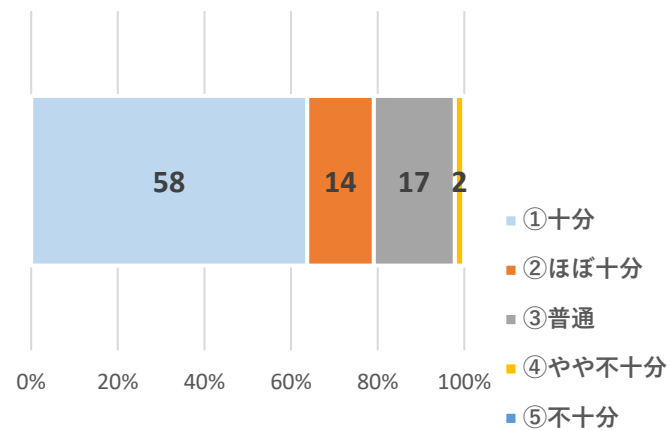
6. 看護師の対応はわかりやすく、丁寧でしたか？



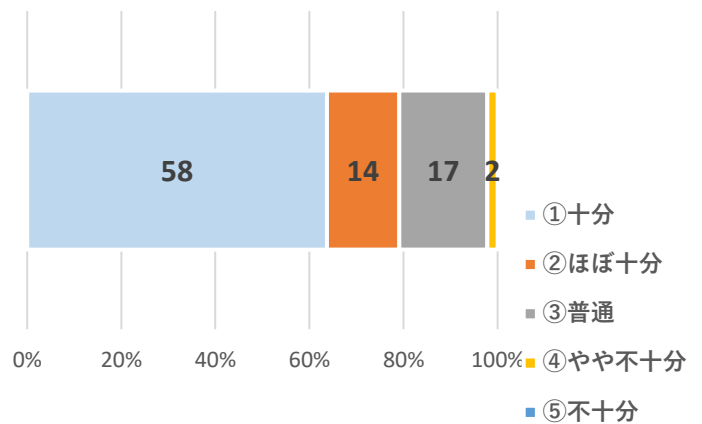
7. 手術室の看護師の対応はわかりやすく、丁寧でしたか？



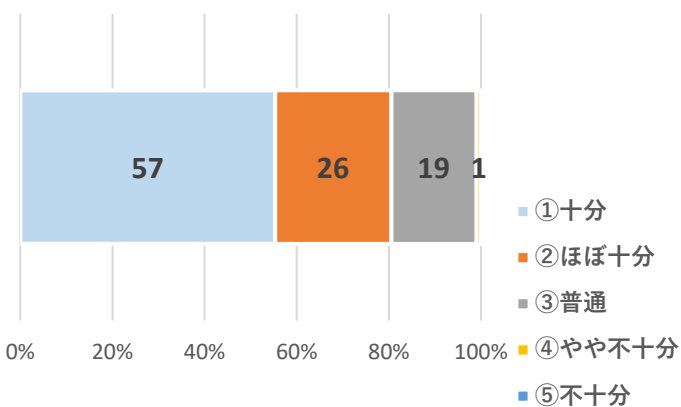
8. 薬剤師の対応はわかりやすく、丁寧でしたか？



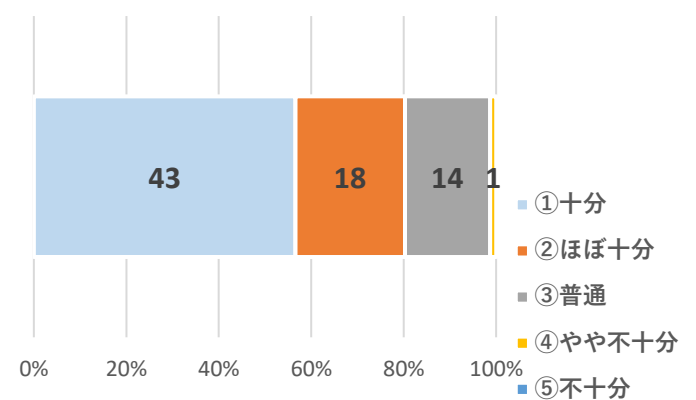
9. 検査技師の対応はわかりやすく、丁寧でしたか？



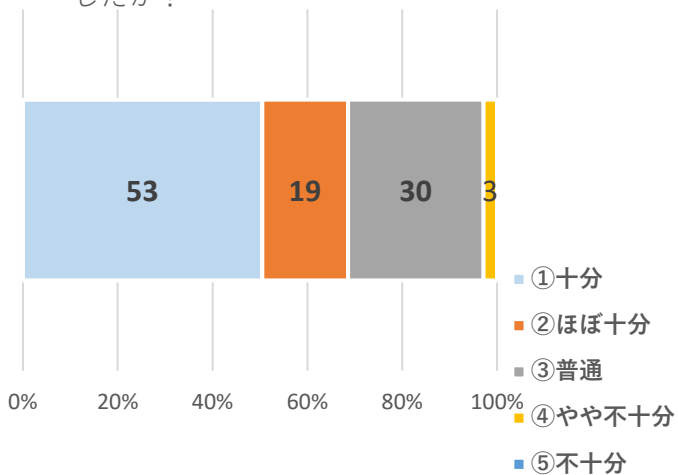
10. 放射線技師の対応はわかりやすく、丁寧でしたか？



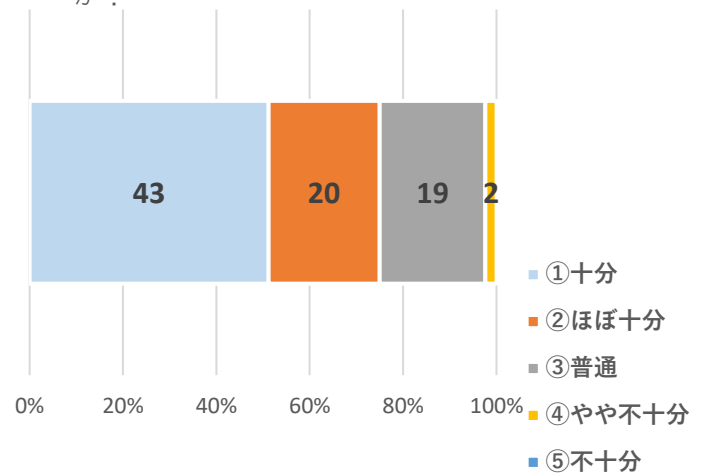
11. リハビリの対応はわかりやすく、丁寧でしたか？



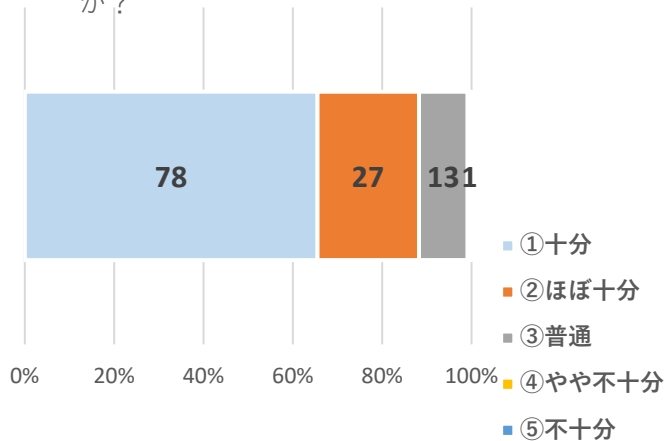
12. 1階受付の対応はわかりやすく、丁寧でしたか？



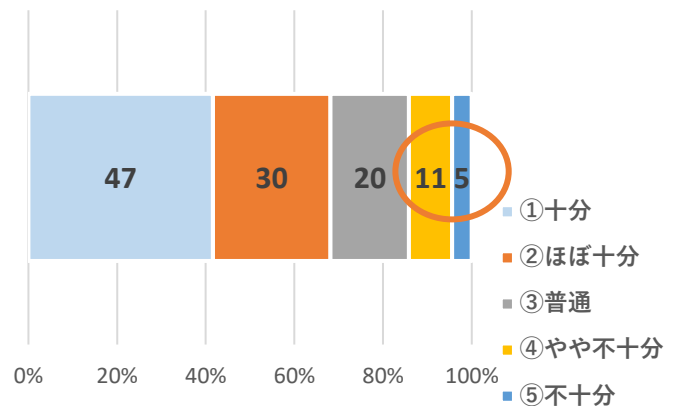
13. 退院に向けての支援や対応は十分でしたか？



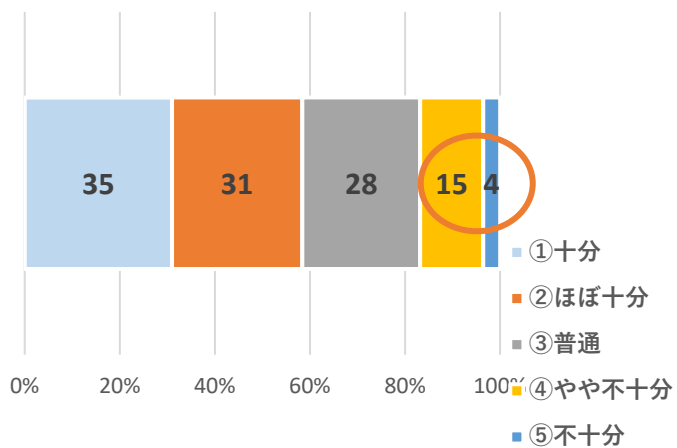
14. 職員の身だしなみ、服装は適切でしたか？



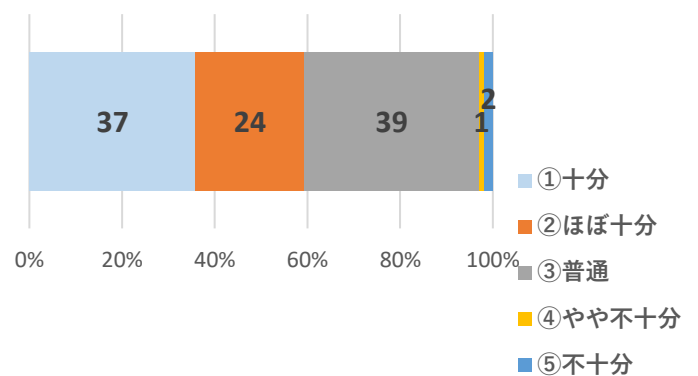
15. 食事の内容（献立・量・温度）はいかがでしたか？



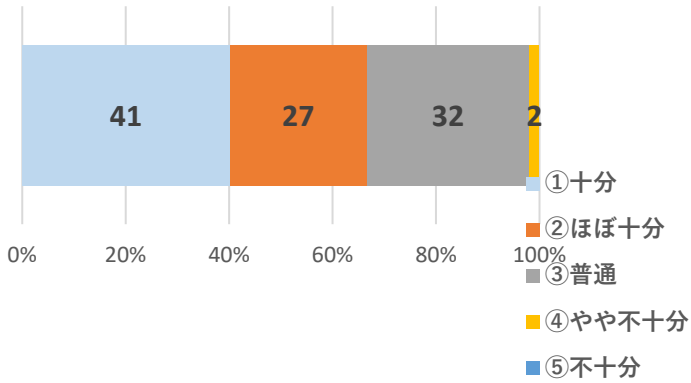
16. 食事の味はいかがでしたか？



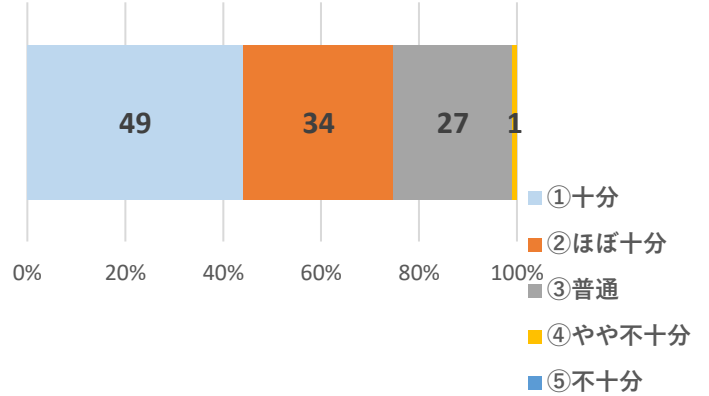
17. 案内図・掲示物は見やすいでしたか？



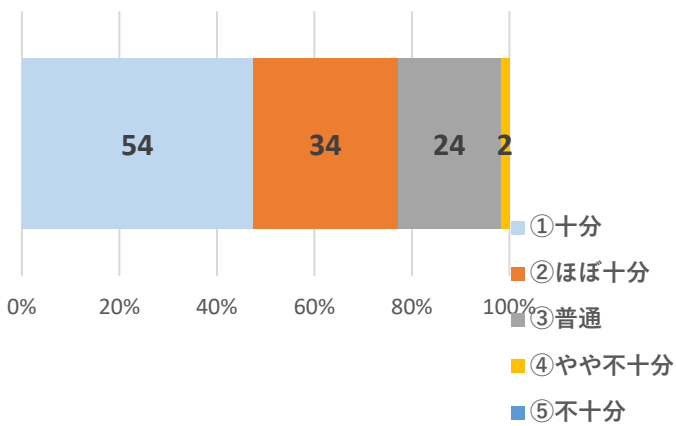
18. 入院生活の説明「入院案内」はわかりやすいですか？



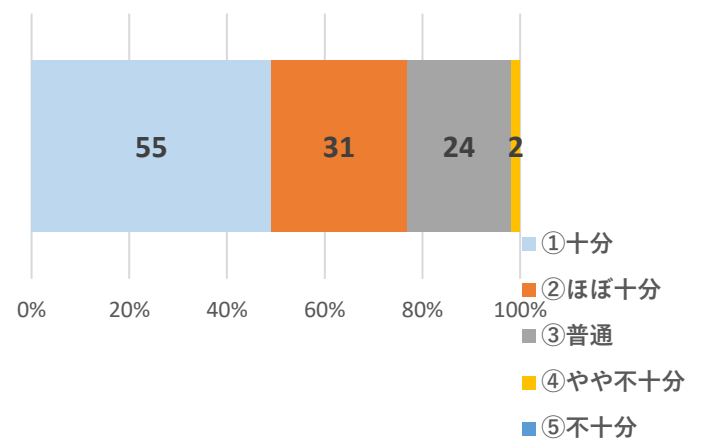
19. 病室でのプライバシーは配慮されていましたか？



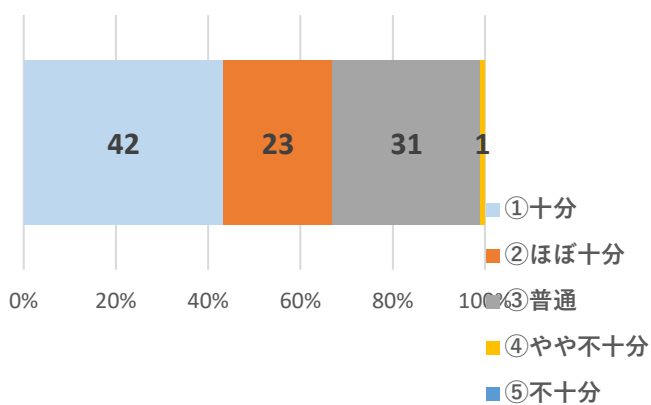
20. 病室は清潔でしたか？



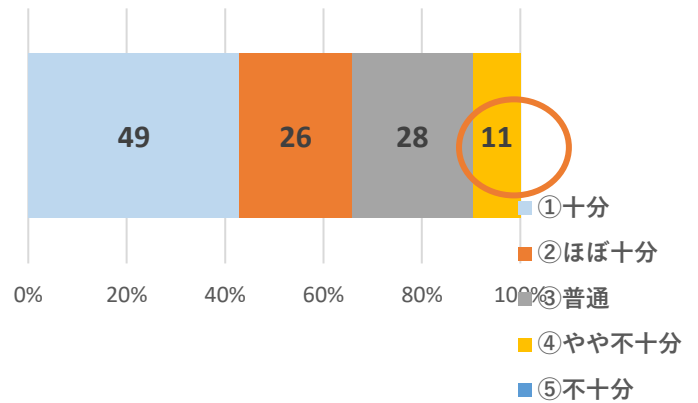
21. 病室の環境（冷暖房・照明）はいかがでしたか？



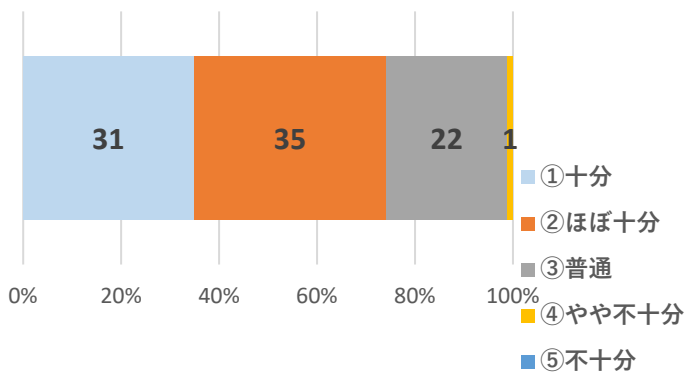
22. デイルーム（談話室）の環境はいかがでしたか？



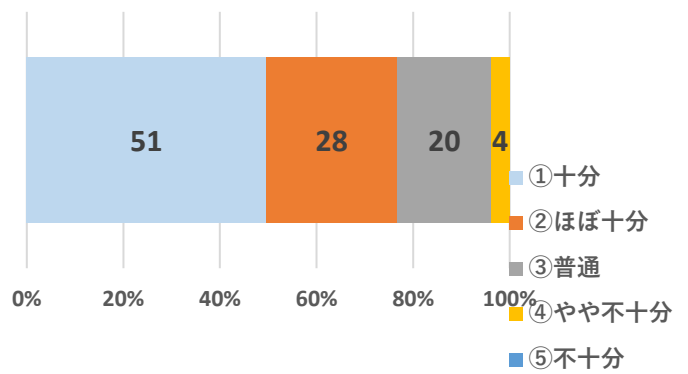
23. トイレは清潔でしたか？



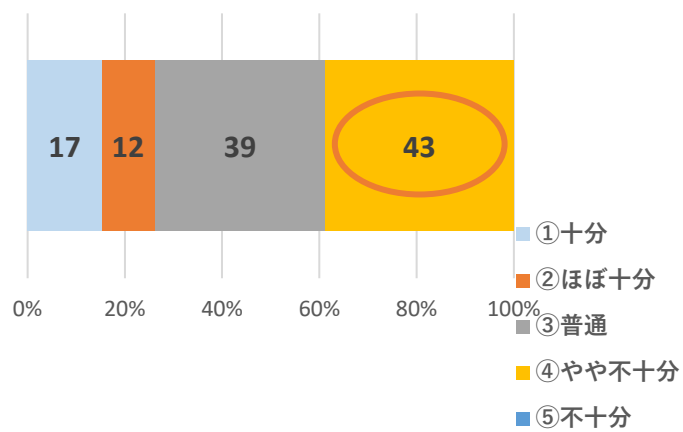
24.浴室は清潔でしたか？



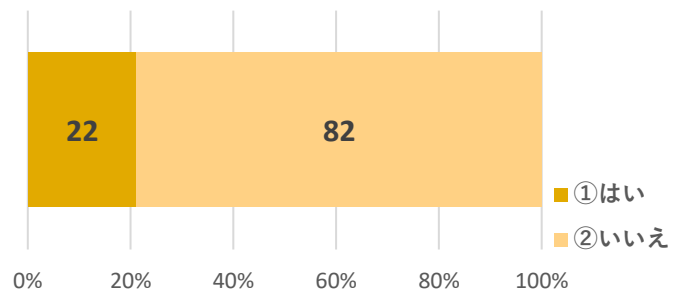
25.アメニティ（入院に必要な物品レンタル）は便利だと思えましたか？



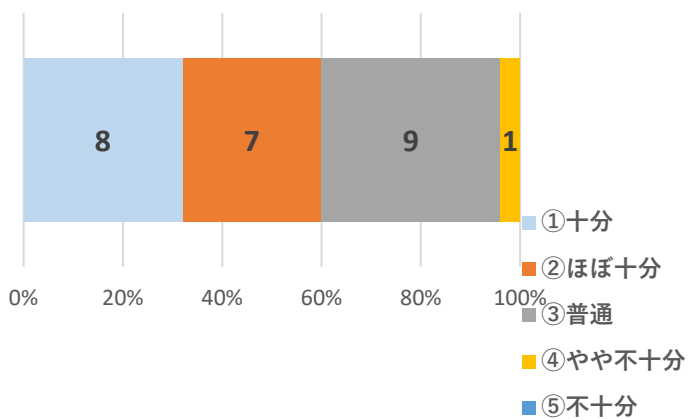
26.売店の品揃えはいかがでしたか？



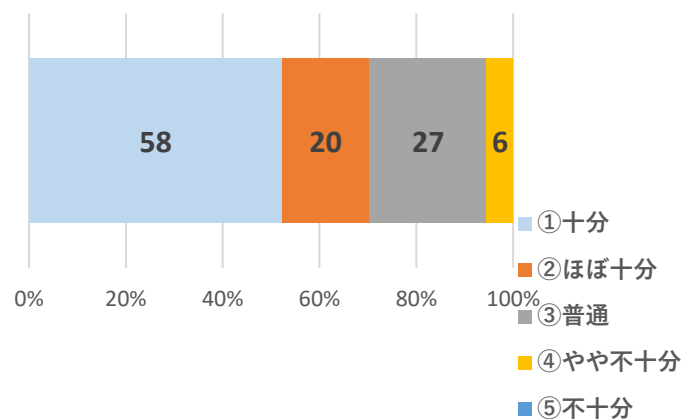
27.ホームページをご覧になったことはありますか？

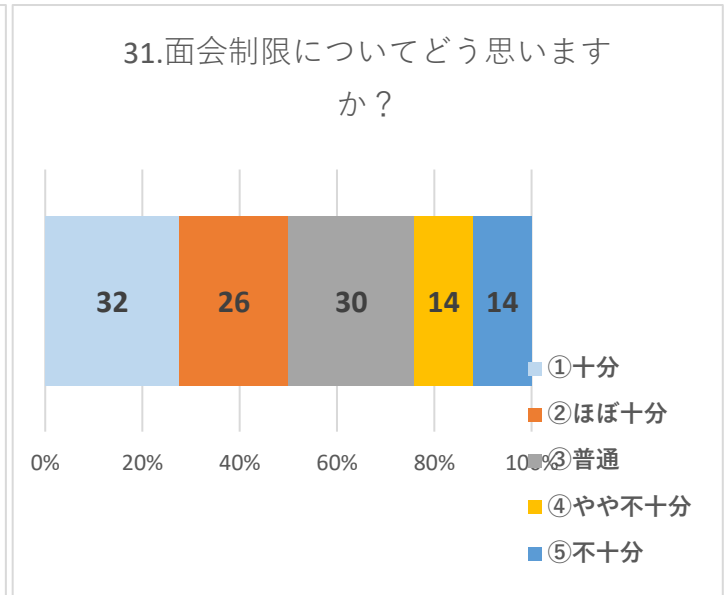
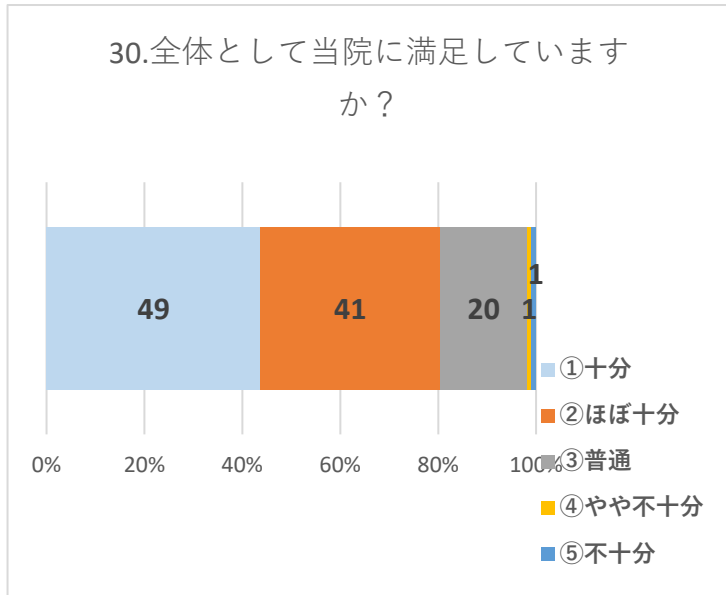


28.ホームページの印象はいかがでしたか？



29.当院を家族・知人にすすめたいと思いますか？





<2024年度 患者サービス向上に向けての取り組み>

- 1) 院内売店の商品、運用時間改善への取り組み
- 2) 地産地消のより美味しい食事の提供へ向けた取り組み